



УПРАВЛЕНИЕ ФЕДЕРАЛЬНОЙ СЛУЖБЫ
ГОСУДАРСТВЕННОЙ СТАТИСТИКИ
ПО СВЕРДЛОВСКОЙ ОБЛАСТИ
И КУРГАНСКОЙ ОБЛАСТИ

Индексы потребительских цен по Свердловской области



январь 2023 года



УПРАВЛЕНИЕ ФЕДЕРАЛЬНОЙ СЛУЖБЫ
ГОСУДАРСТВЕННОЙ СТАТИСТИКИ
ПО СВЕРДЛОВСКОЙ ОБЛАСТИ
И КУРГАНСКОЙ ОБЛАСТИ

Индексы потребительских цен

по Свердловской области

январь 2023 года

- 01 Индексы потребительских цен
- 02 Индексы цен на отдельные группы и виды продовольственных товаров
- 03 Индексы цен на отдельные группы непродовольственных товаров
- 04 Индексы цен и тарифов на услуги
- 05 Индексы цен и тарифов на жилищно-коммунальные услуги

* Ежемесячные данные оперативной статистики



ИНДЕКСЫ ПОТРЕБИТЕЛЬСКИХ ЦЕН

январь 2023 г. в % к предыдущему месяцу



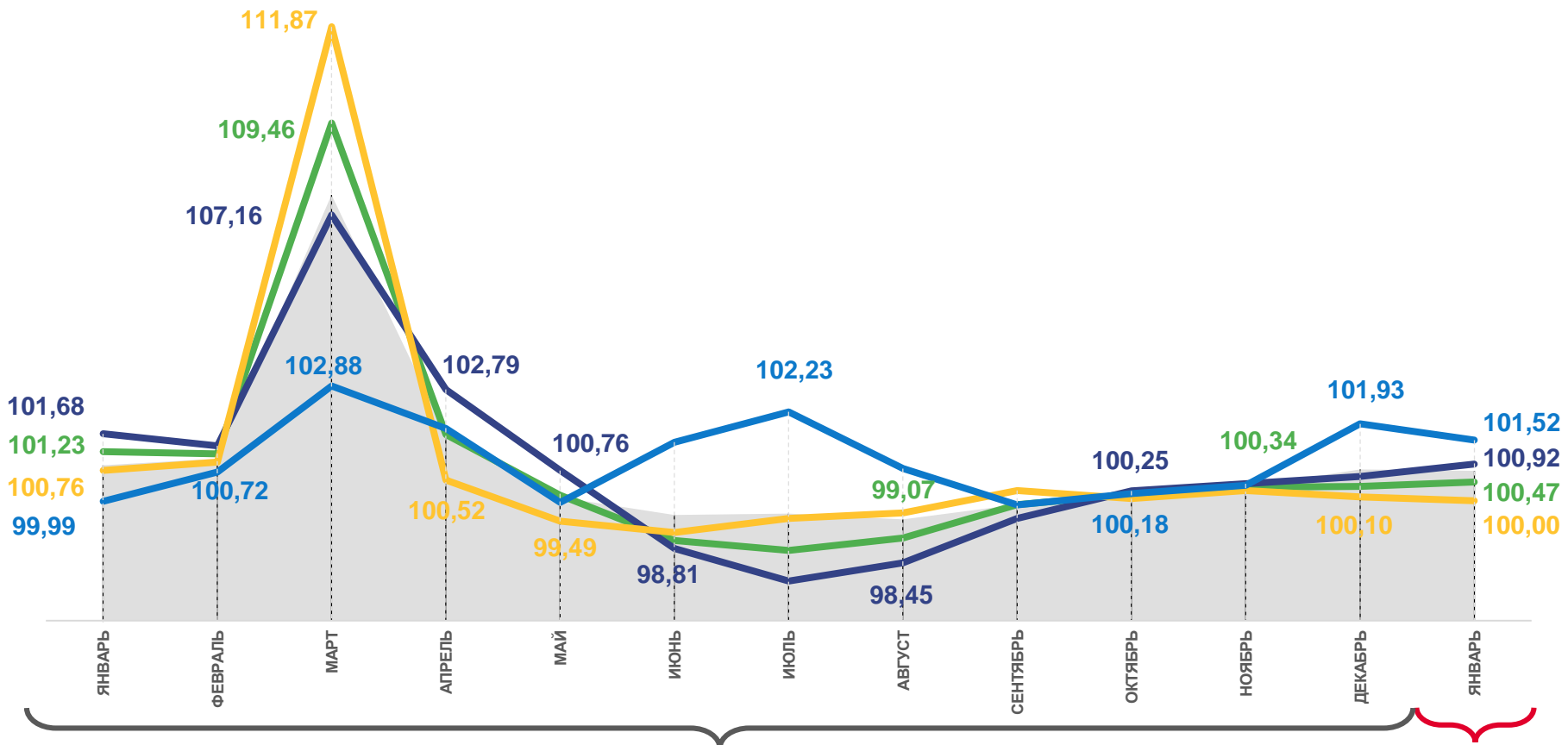
ИПЦ **100,75**

Все товары **100,47**

Продовольственные товары **100,92**

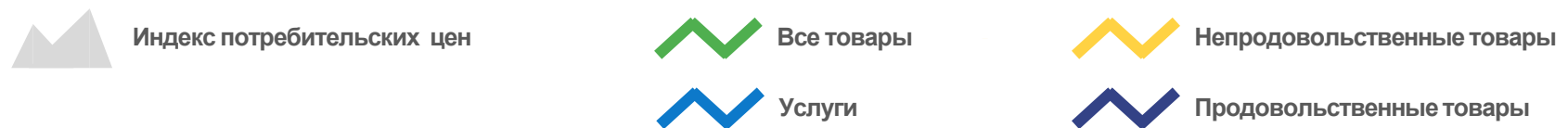
Непродовольственные товары **100,00**

Услуги **101,52**



2022

2023



ИНДЕКСЫ ПОТРЕБИТЕЛЬСКИХ ЦЕН

январь 2023 г. в % к соответствующему месяцу предыдущего года



ИПЦ

111,67



Все товары

110,58



Продовольственные товары

109,16



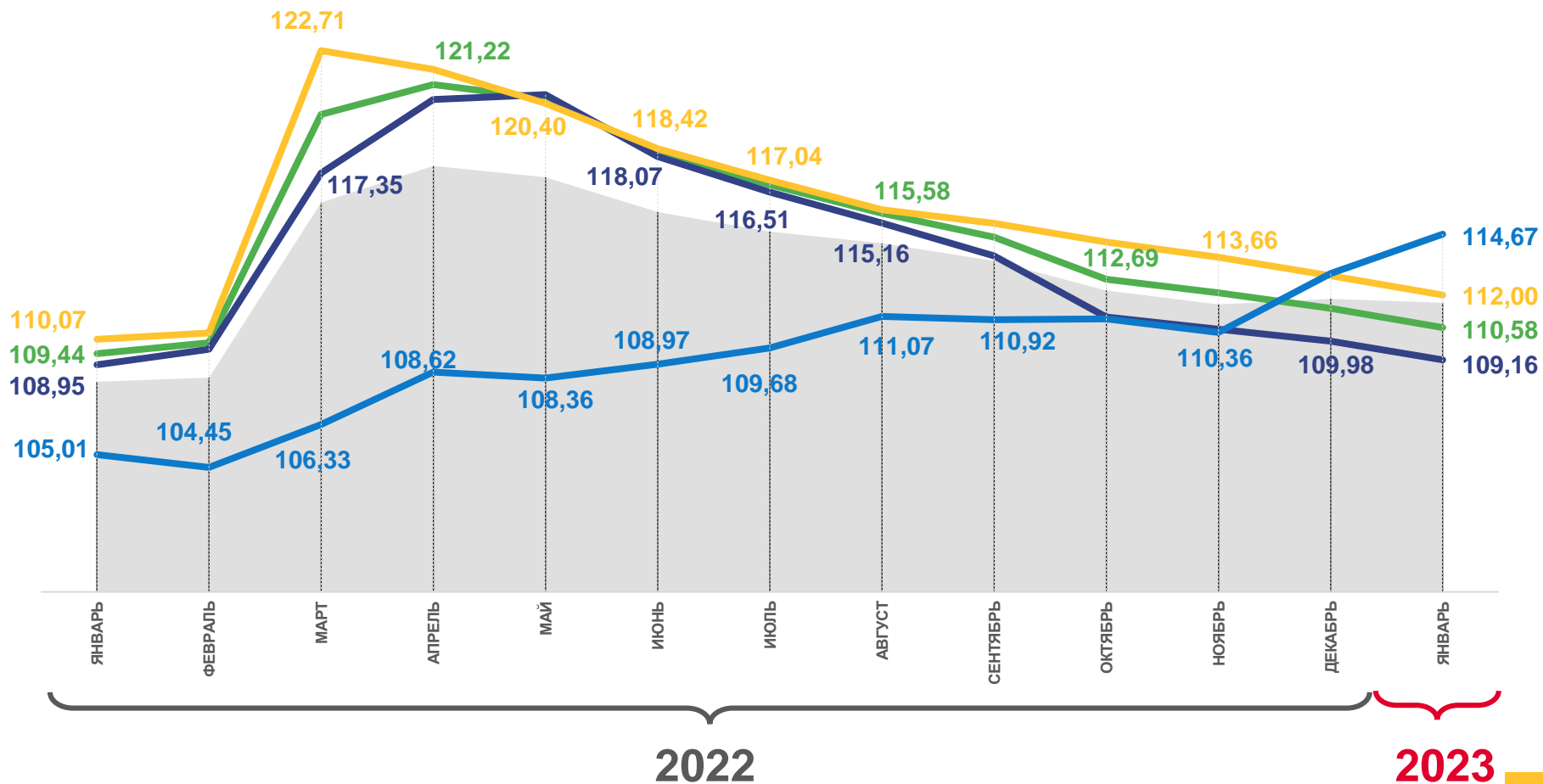
Непродовольственные товары

112,00



Услуги

114,67



Индекс потребительских цен



Все товары



Услуги



Непродовольственные товары



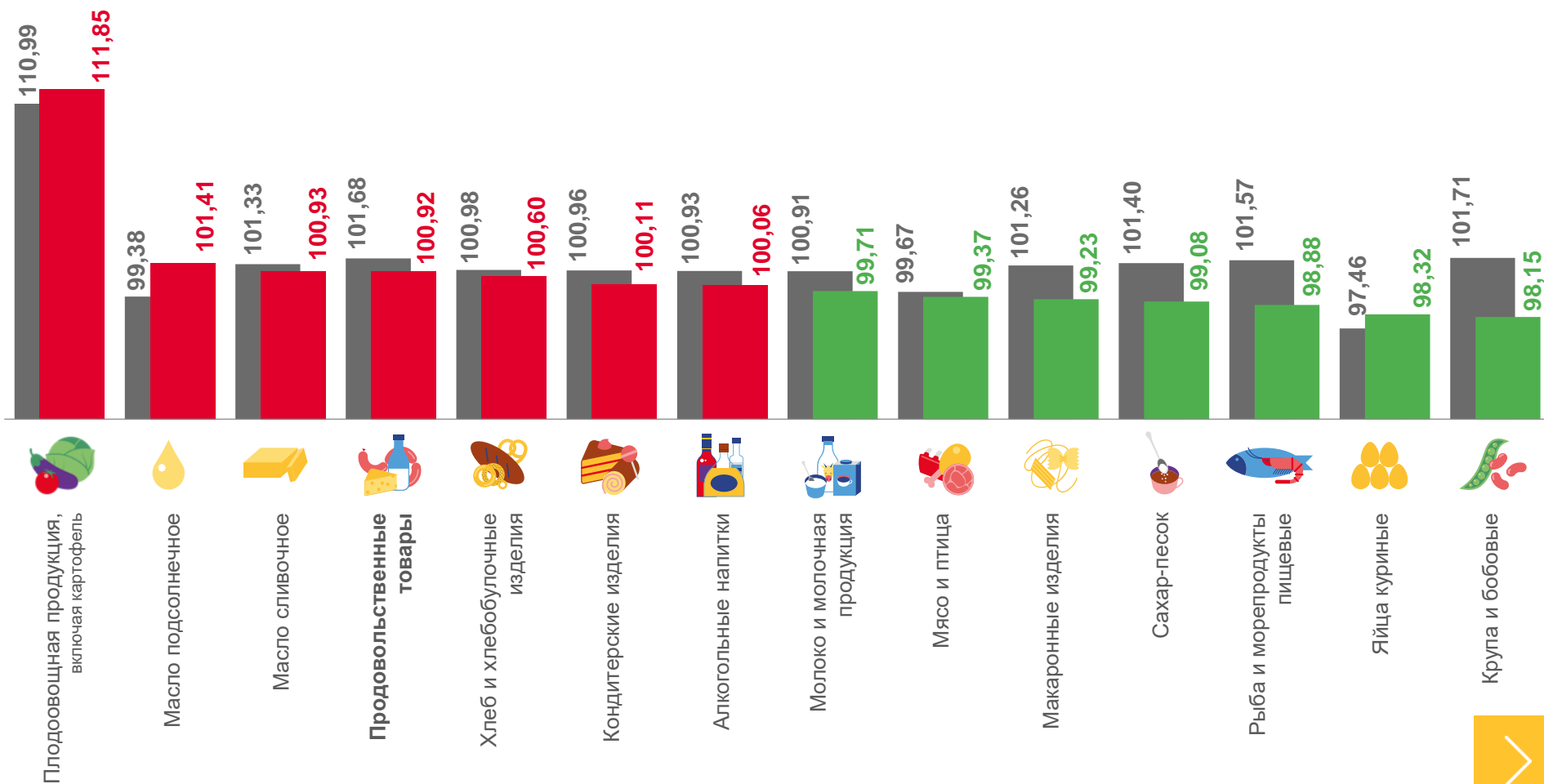
Продовольственные товары





ИНДЕКСЫ ЦЕН НА ОТДЕЛЬНЫЕ ГРУППЫ И ВИДЫ ПРОДОВОЛЬСТВЕННЫХ ТОВАРОВ

январь 2023 г. в % к предыдущему месяцу



■ Январь 2022 г. к декабрю 2021 г.

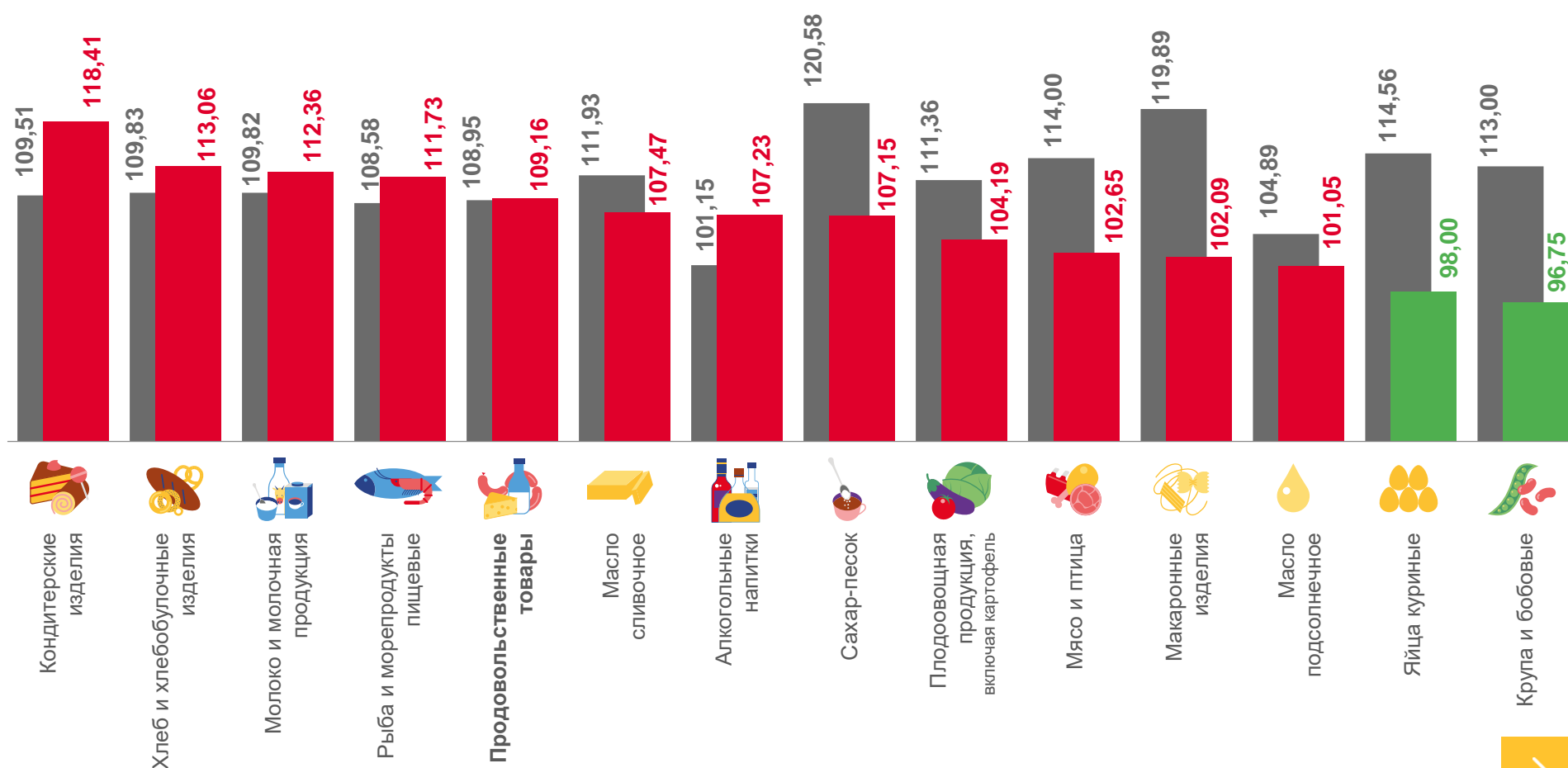
■ Январь 2023 г. к декабрю 2022 г.





ИНДЕКСЫ ЦЕН НА ОТДЕЛЬНЫЕ ГРУППЫ И ВИДЫ ПРОДОВОЛЬСТВЕННЫХ ТОВАРОВ

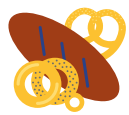
январь 2023 г. в % к соответствующему месяцу предыдущего года



■ Январь 2022 г. к январю 2021 г.

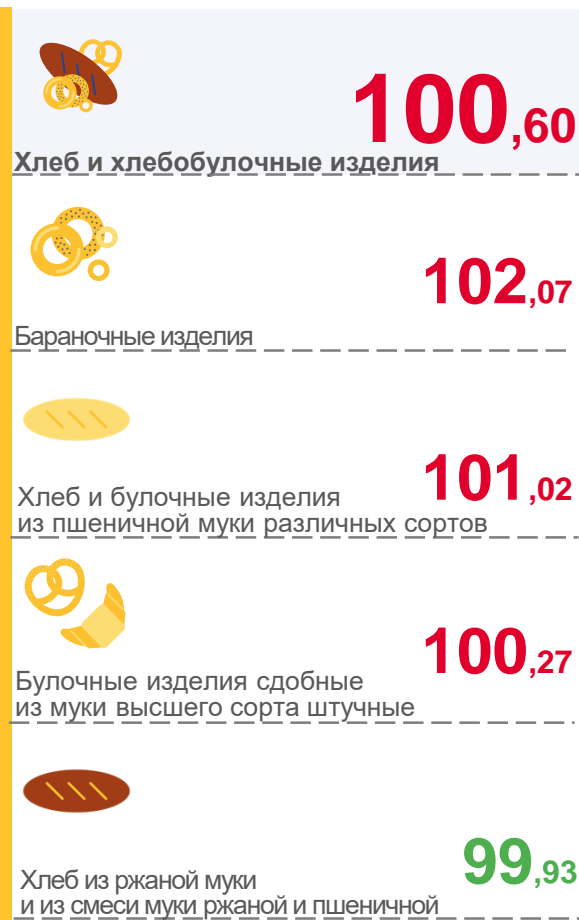
■ Январь 2023 г. к январю 2022 г.





ИНДЕКСЫ ЦЕН НА ХЛЕБ И ХЛЕБОБУЛОЧНЫЕ ИЗДЕЛИЯ

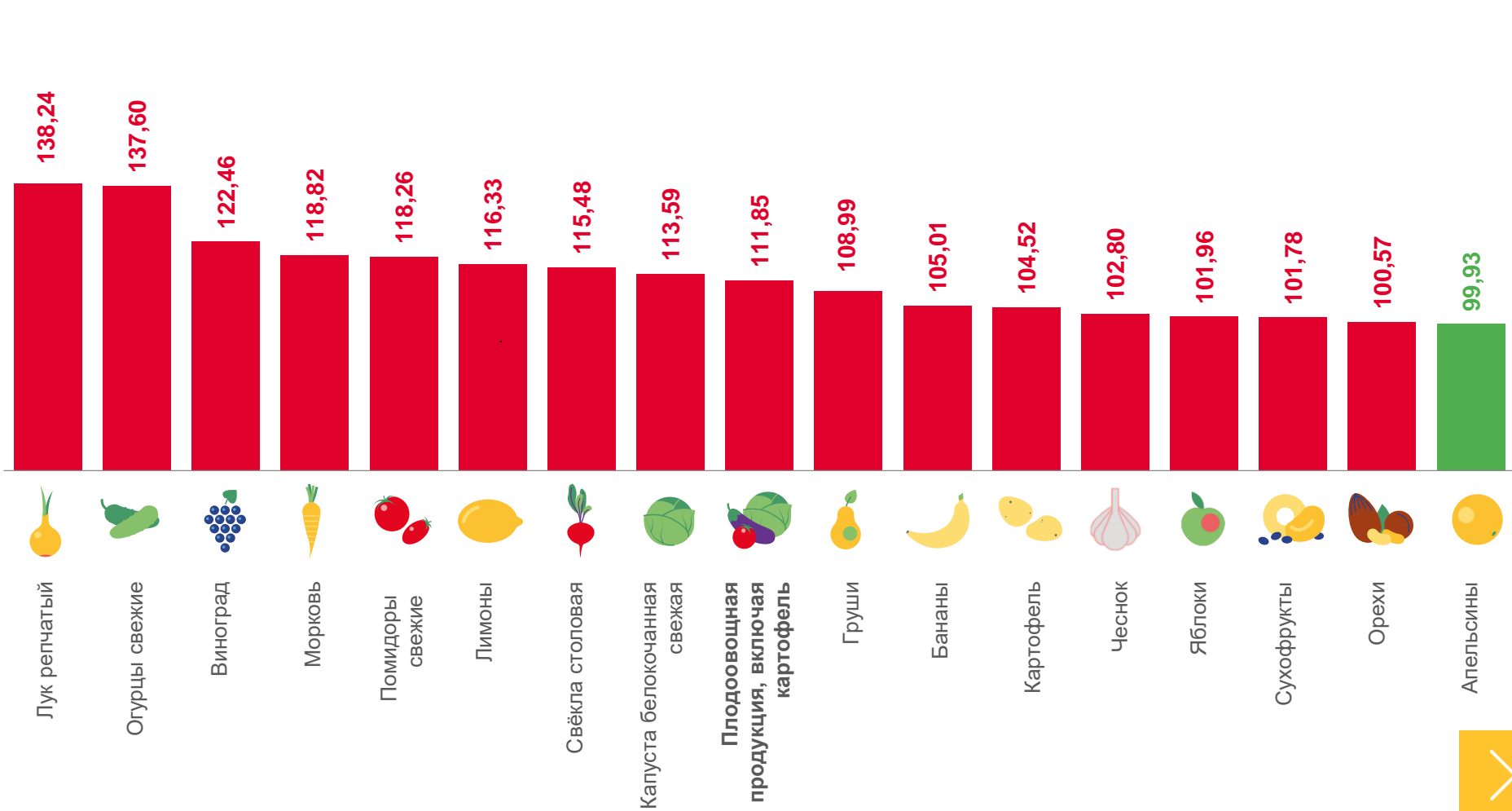
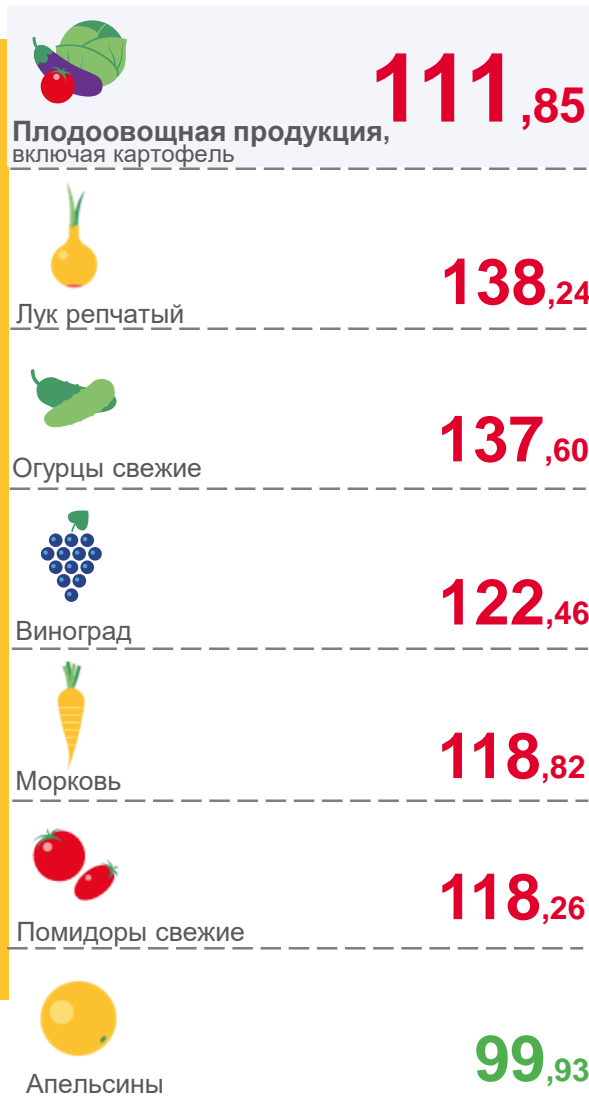
январь 2023 г. в % к предыдущему месяцу

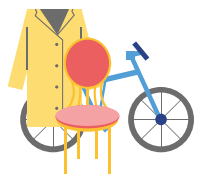




ИНДЕКСЫ ЦЕН НА ПЛОДООВОЩНУЮ ПРОДУКЦИЮ

январь 2023 г. в % к предыдущему месяцу





ИНДЕКСЫ ЦЕН НА ОТДЕЛЬНЫЕ ГРУППЫ НЕПРОДОВОЛЬСТВЕННЫХ ТОВАРОВ

январь 2023 г. в % к предыдущему месяцу



100,00

Непродовольственные товары



101,05

Табачные изделия



100,78

Мебель



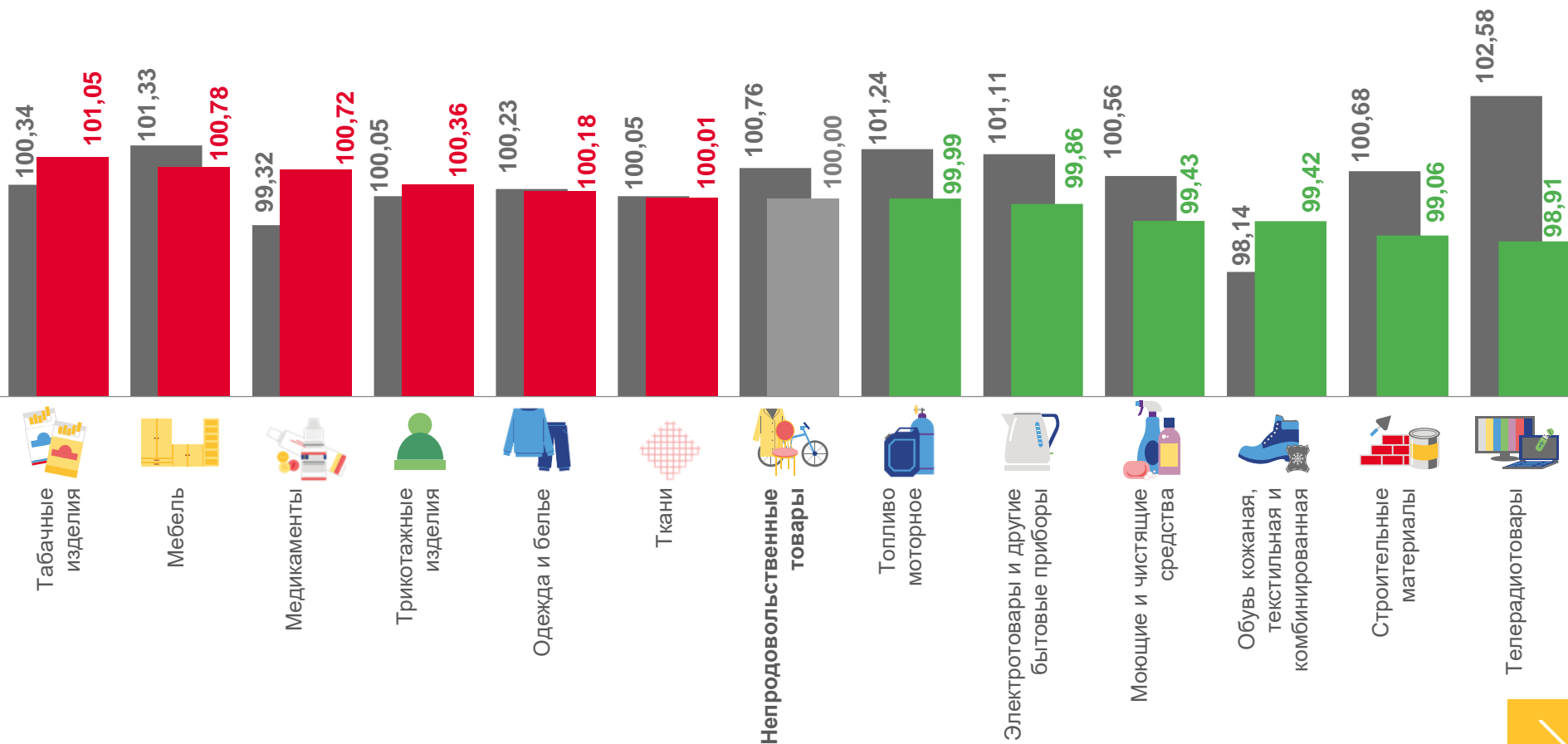
99,06

Строительные материалы



98,91

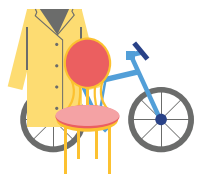
Телерадиотовары



■ Январь 2022 г. к декабрю 2021 г.

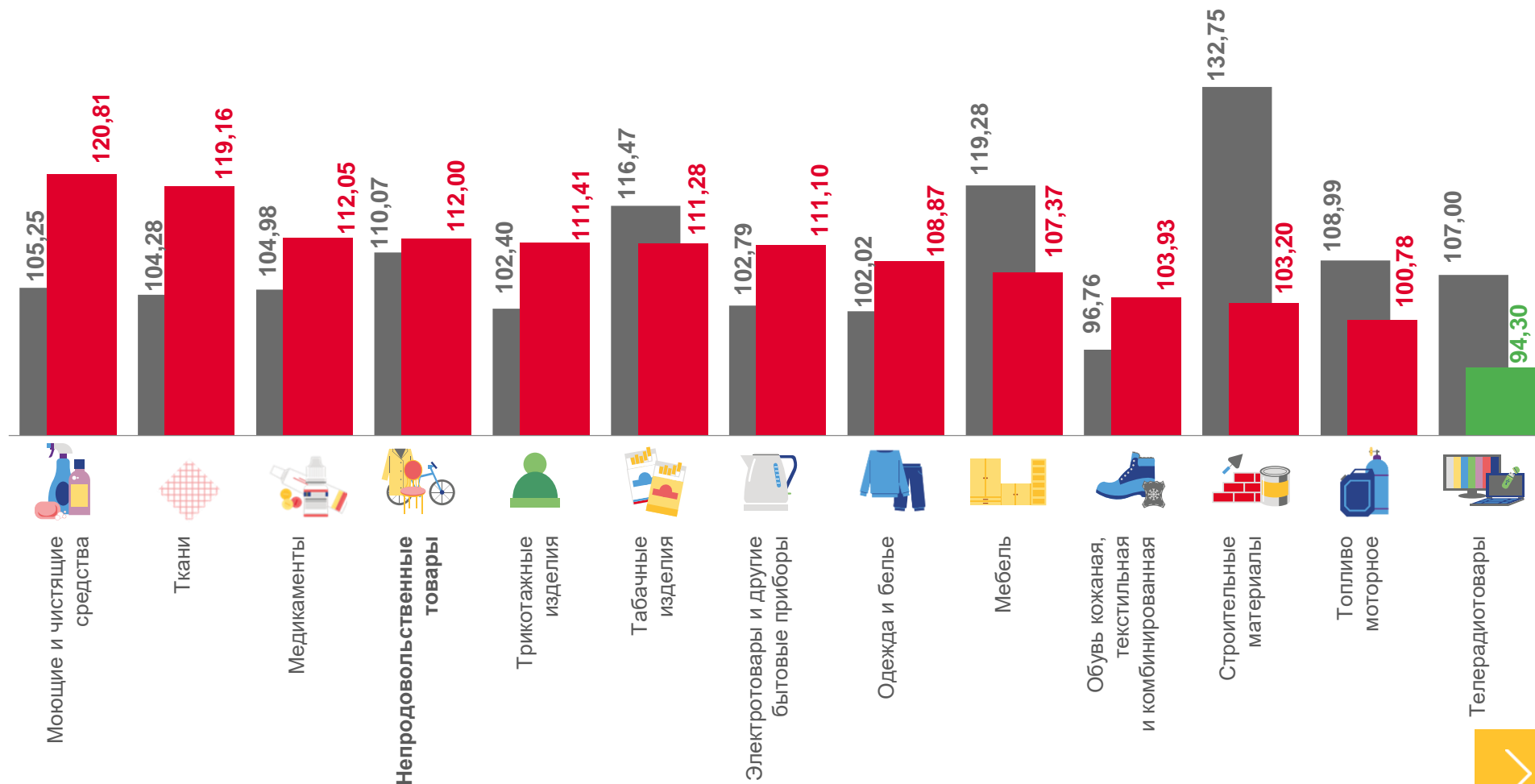
■ Январь 2023 г. к декабрю 2022 г.





ИНДЕКСЫ ЦЕН НА ОТДЕЛЬНЫЕ ГРУППЫ НЕПРОДОВОЛЬСТВЕННЫХ ТОВАРОВ

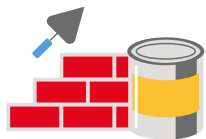
январь 2023 г. в % к соответствующему месяцу предыдущего года



■ Январь 2022 г. к январю 2021 г.

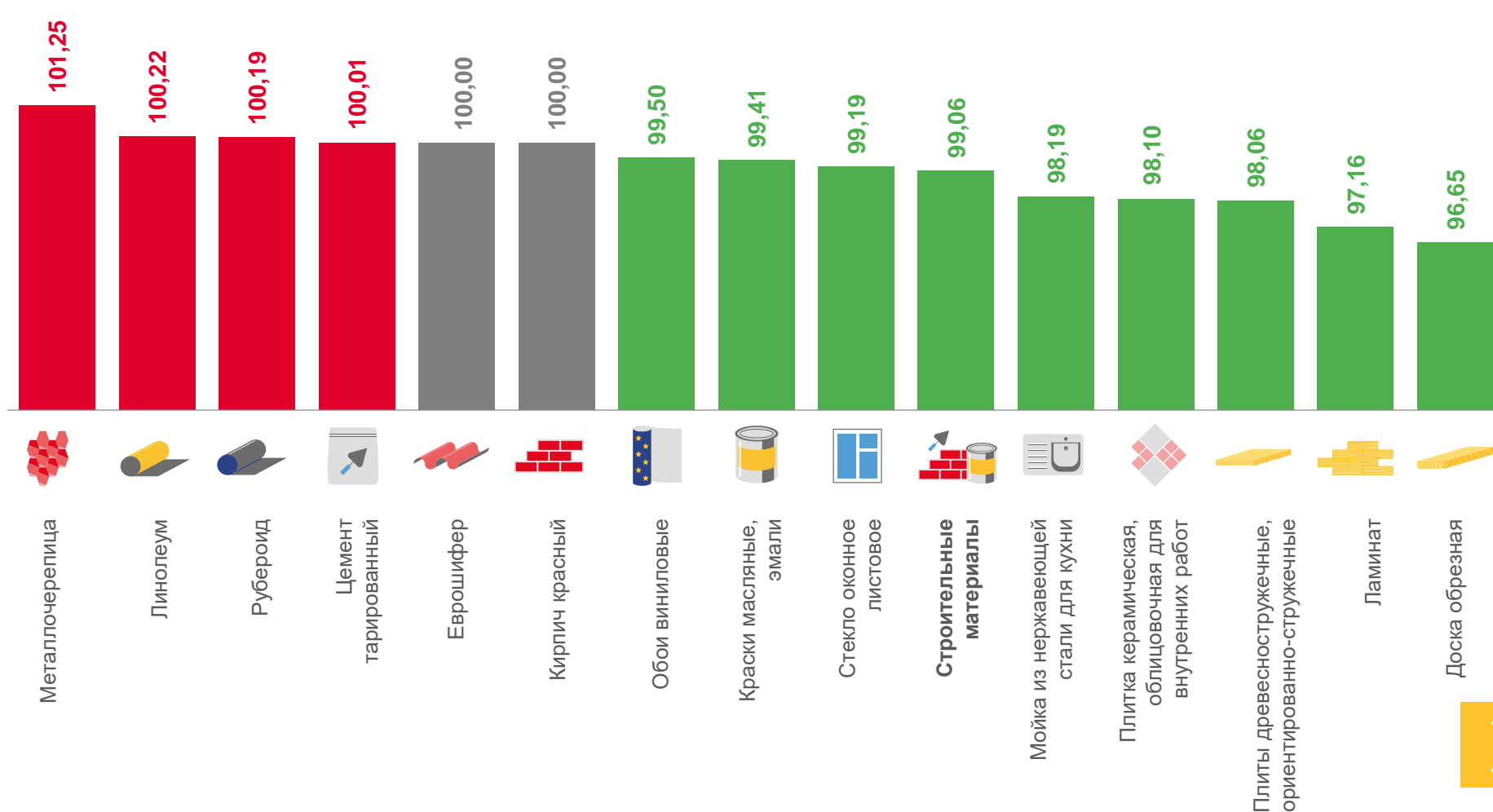
■ Январь 2023 г. к январю 2022 г.





ИНДЕКСЫ ЦЕН НА СТРОИТЕЛЬНЫЕ МАТЕРИАЛЫ

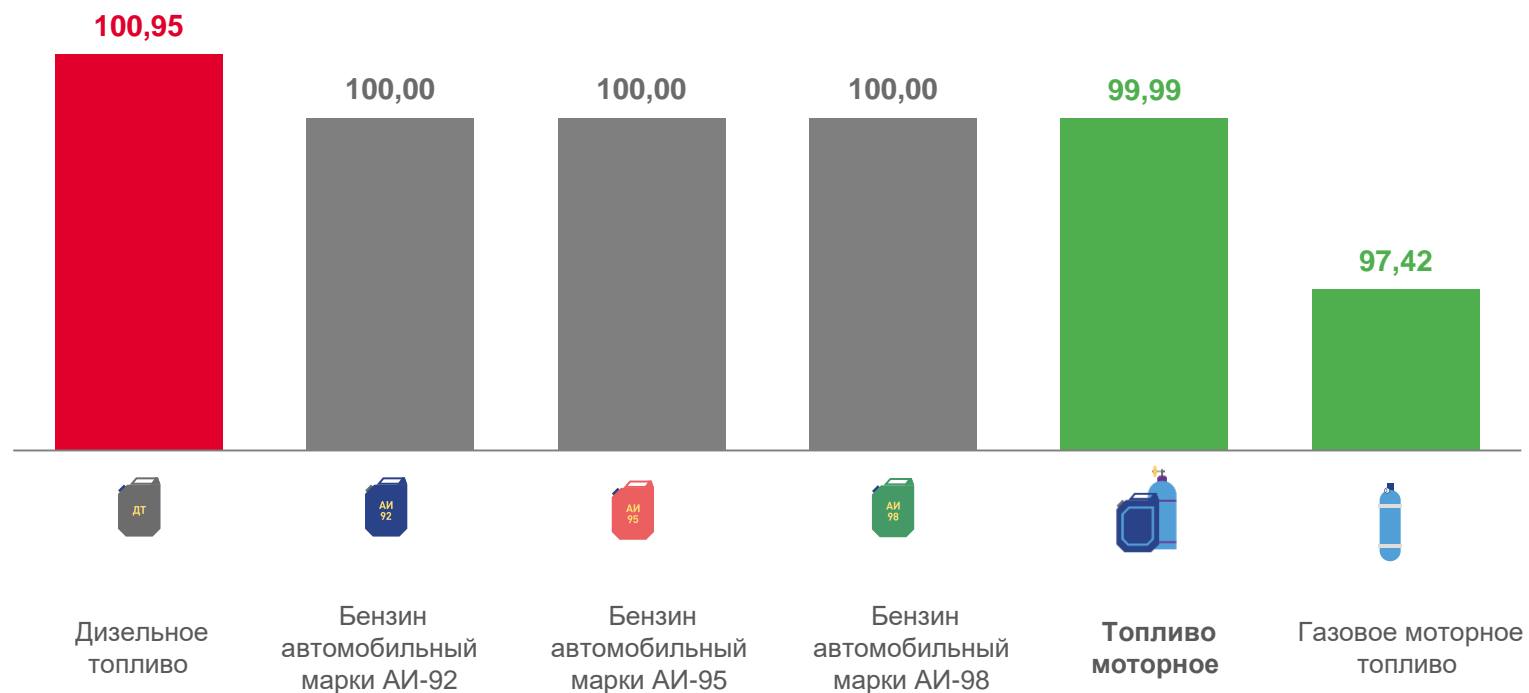
январь 2023 г. в % к предыдущему месяцу





ИНДЕКСЫ ЦЕН НА ТОПЛИВО МОТОРНОЕ

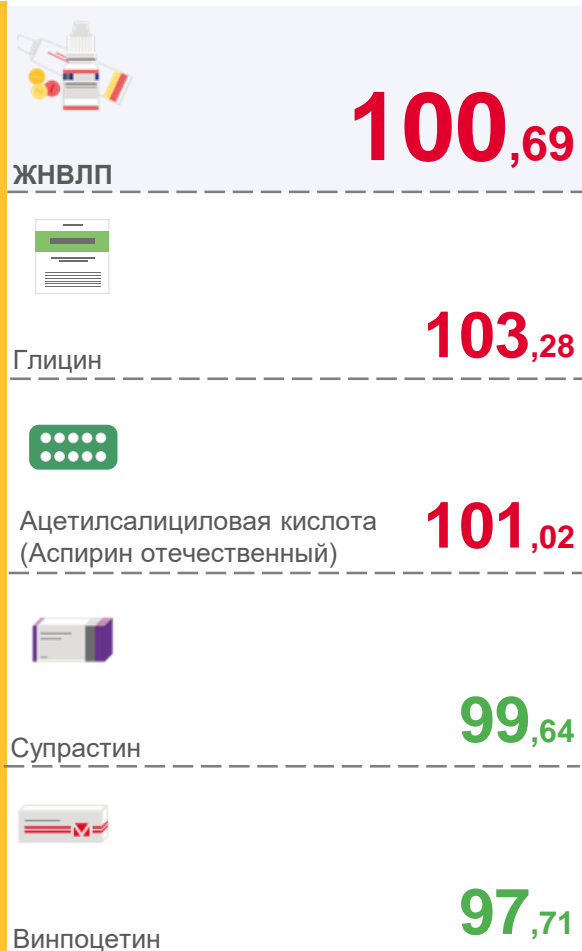
январь 2023 г. в % к предыдущему месяцу





ИНДЕКСЫ ЦЕН НА ЖИЗНЕННО НЕОБХОДИМЫЕ И ВАЖНЕЙШИЕ ЛЕКАРСТВЕННЫЕ ПРЕПАРАТЫ

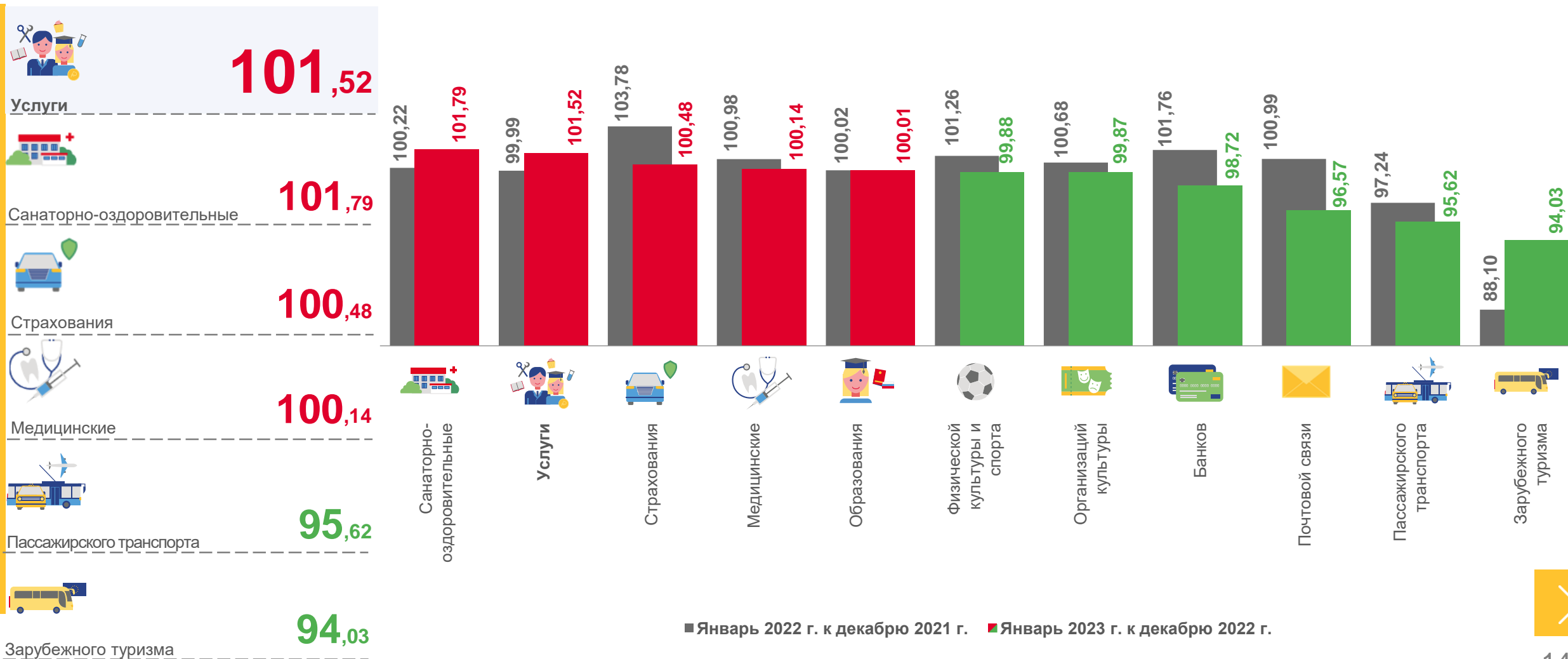
январь 2023 г. в % к предыдущему месяцу





ИНДЕКСЫ ЦЕН И ТАРИФОВ НА УСЛУГИ

январь 2023 г. в % к предыдущему месяцу



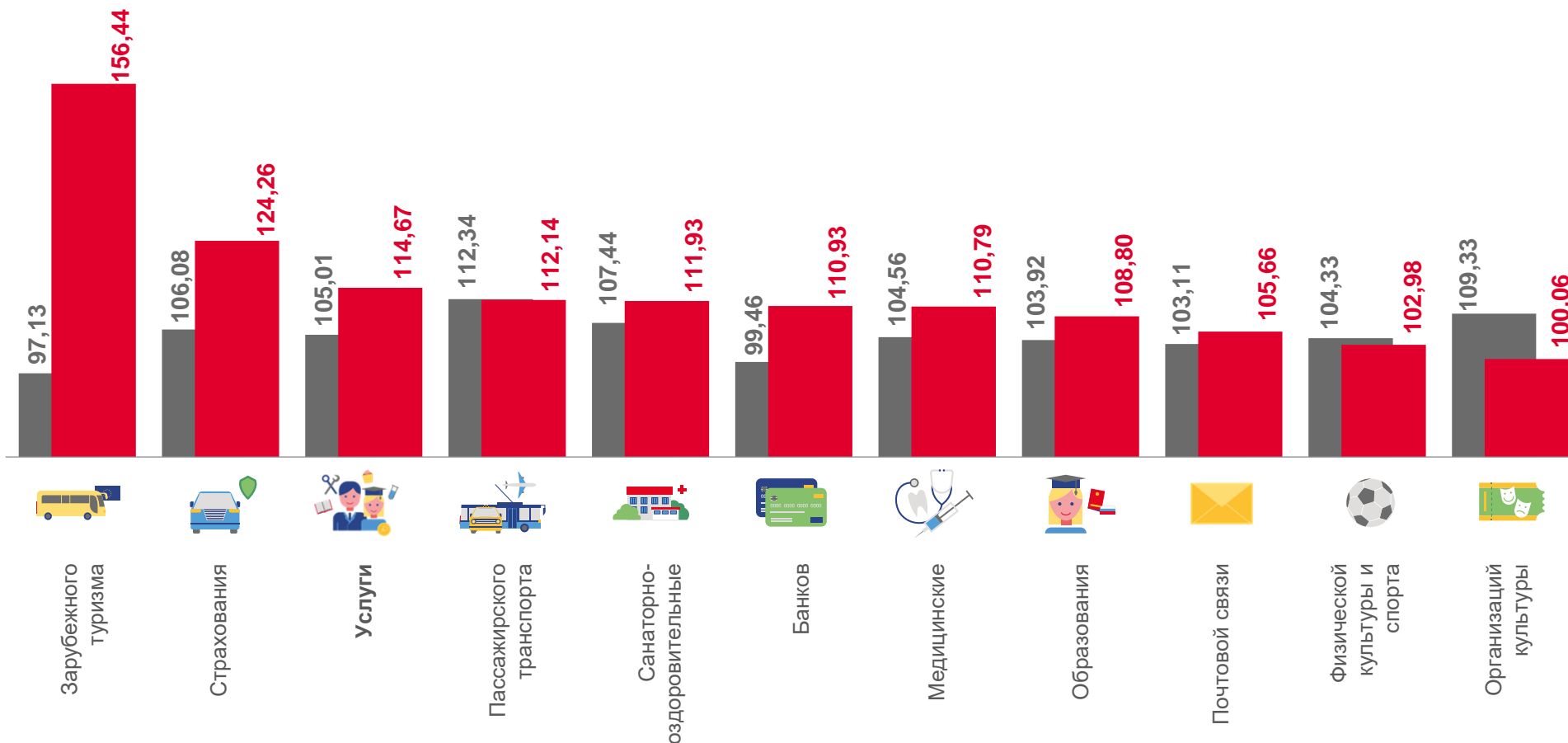
■ Январь 2022 г. к декабрю 2021 г. ■ Январь 2023 г. к декабрю 2022 г.





ИНДЕКСЫ ЦЕН И ТАРИФОВ НА УСЛУГИ

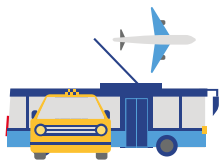
январь 2023 г. в % к соответствующему месяцу предыдущего года



■ Январь 2022 г. к январю 2021 г.

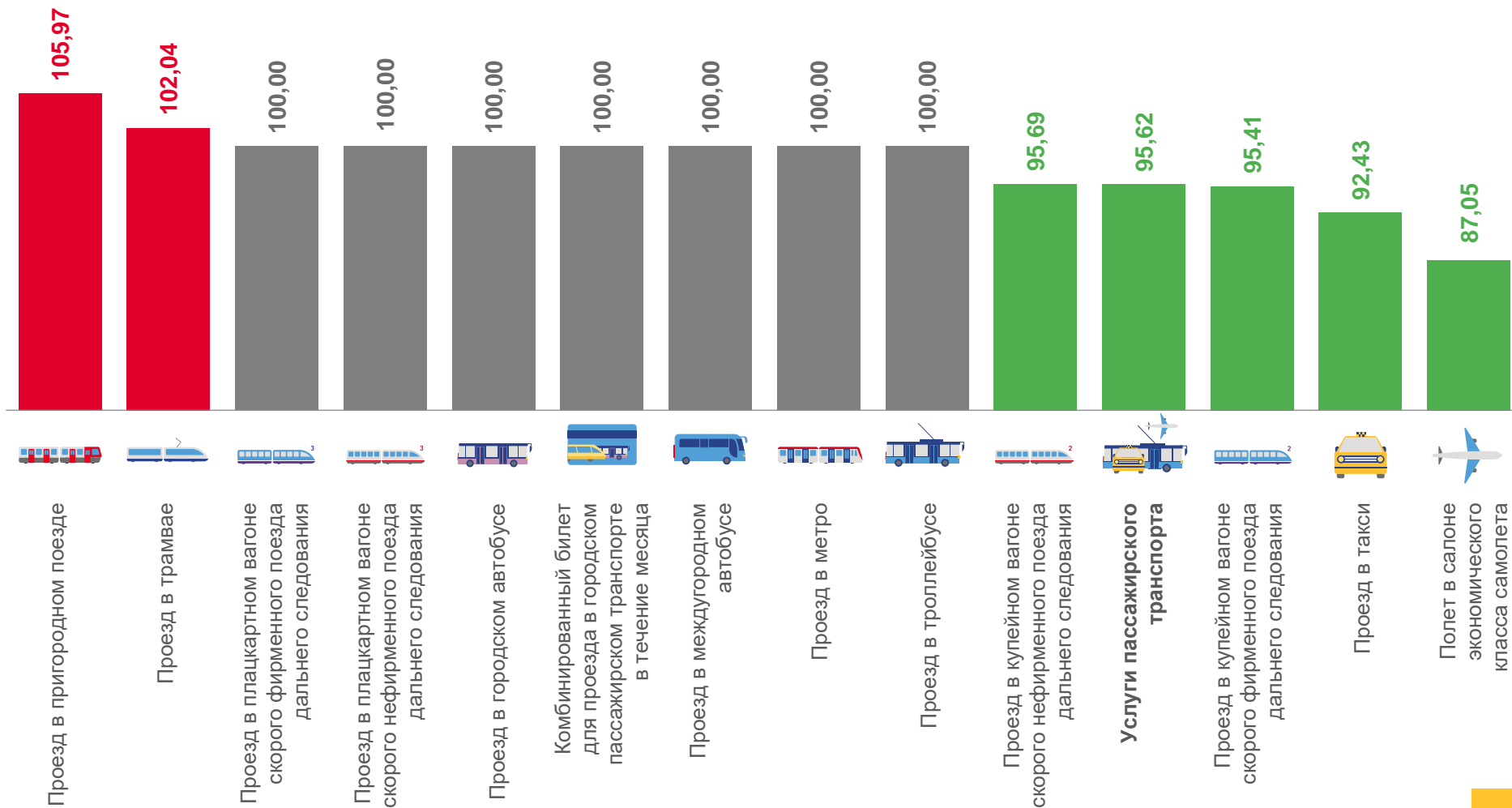
■ Январь 2023 г. к январю 2022 г.





ИНДЕКСЫ ЦЕН НА УСЛУГИ ТРАНСПОРТА

январь 2023 г. в % к предыдущему месяцу





ИНДЕКСЫ ЦЕН И ТАРИФОВ НА ЖИЛИЩНО-КОММУНАЛЬНЫЕ УСЛУГИ

январь 2023 г. в % к предыдущему месяцу



Услуги организаций ЖКХ,
оказываемые населению

104,35



140,91

Взносы на капитальный ремонт



114,90

Жилищные услуги без аренды
квартир у частных лиц



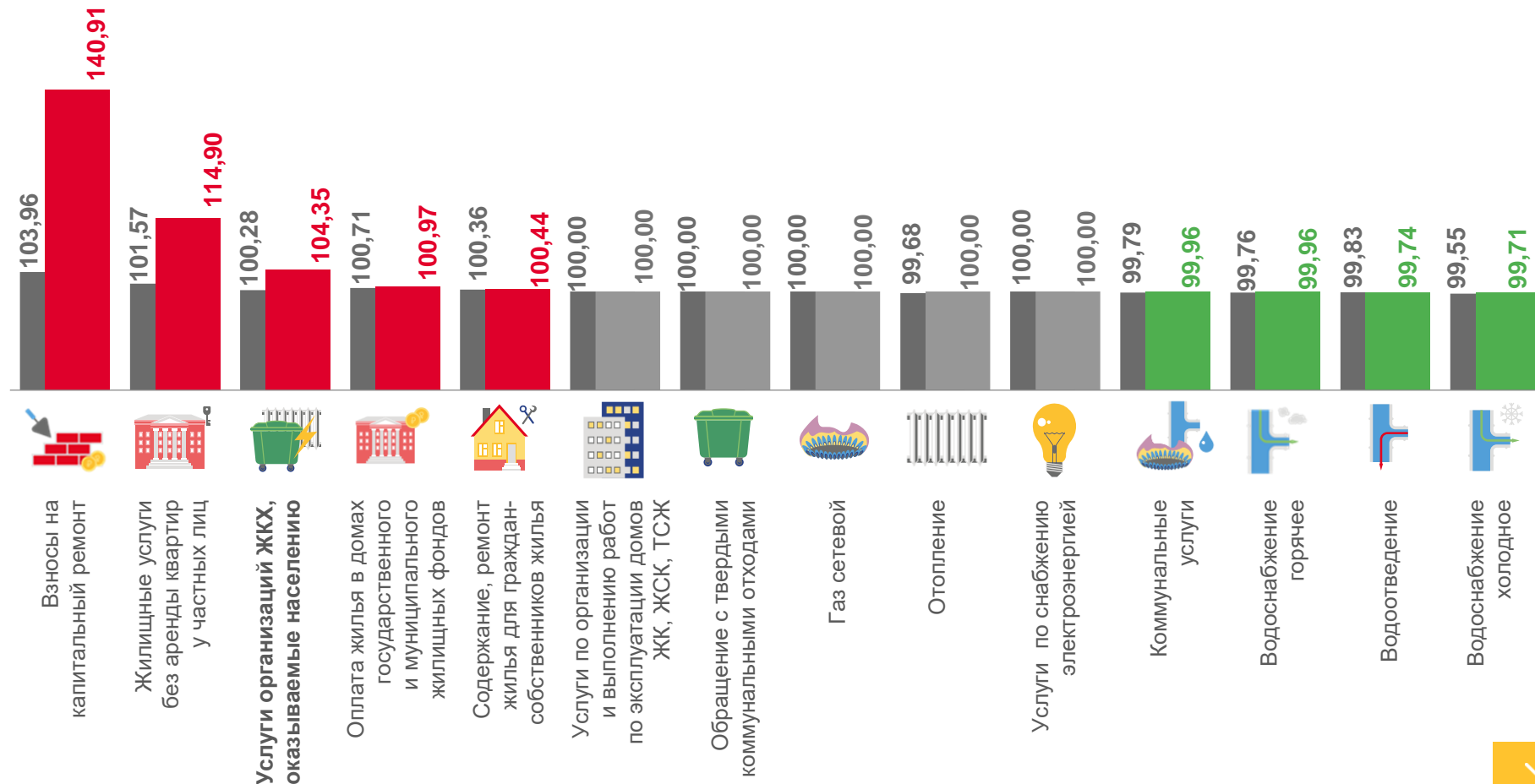
99,74

Водоотведение



99,71

Водоснабжение холодное



■ Январь 2022 г. к декабрю 2021 г.

■ Январь 2023 г. к декабрю 2022 г.





ИНДЕКСЫ ЦЕН И ТАРИФОВ НА ЖИЛИЩНО-КОММУНАЛЬНЫЕ УСЛУГИ

январь 2023 г. в % к соответствующему месяцу предыдущего года



Услуги организаций ЖКХ,
оказываемые населению

114,78



Взносы на капитальный ремонт

140,91



Жилищные услуги без аренды
квартир у частных лиц

119,70



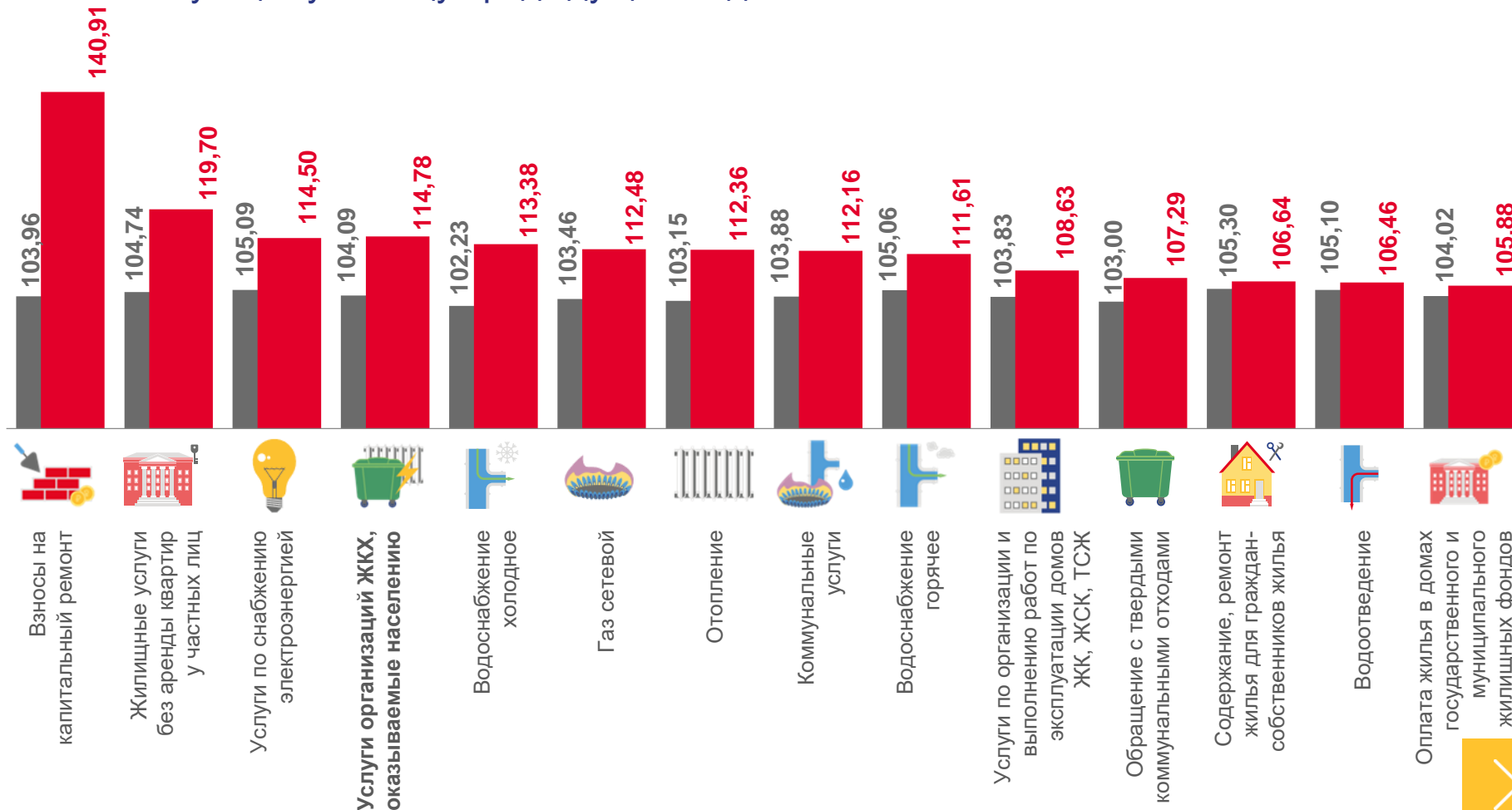
Водоотведение

106,46



Оплата жилья в домах государственного и
муниципального жилищных фондов

105,88



■ Январь 2022 г. к январю 2021 г.

■ Январь 2023 г. к январю 2022 г.

